



LG PRESTG

TYYLIKÄS JA KESTÄVÄ LATTIA

 LG Hausys

Hieno puusyykuosinen lattia, joka on kosteudenkestävä, kulutuskestävä ja hiljainen, on hyvä valinta sekä julkisissa tiloissa että kotona.

PRESTG SPC, Stone Plastic Composite on uuden sukupolven lattiamateriaali, jossa yhdistyvät kulutuskestävyys, kaunis design, kestävä ja jämäkkä rakenne sekä hyvä askeläänen vaimennus ja helppo asennettavuus.

SPC vinyylilattia on erittäin kulutuskestävä paksun kivimineraali- ja PUR pintakäsittelyn ansiosta. Lattiassa on 5G pikaponttilukitus, joten se on helppo asentaa tarvittaessa myös irrottaa ja vaihtaa.

PRESTG SPC vinyylilattia ei haihduta mitään yhdisteitä ja on turvallinen vaihtoehto tiloihin, joissa sisäilman laatu on tärkeää.

Materiaali sopii sekä julkisiin tiloihin, asuntorakentamisen kohteisiin, uudisrakentamiseen että korjausrakentamiseen.

Pikatoimitus

Koko	Kpl/laatikko	m ² /laatikko	Paino/laatikko
SPC vinyylilankut 6 x 228,6 x 1523 mm	8	2,79	23 kg

Tilaustoimitus

SPC vinyylilankut 6 x 228,6 x 1220 mm	8	2,23	19 kg
SPC vinyylilaatat 6 x 450 x 900 mm	6	2,43	20 kg

HILJAINEN

- ⇒ Materiaalissa on mukana askeläänen vaimennuskerros, joten se on hiljainen ilman erillistä äänenvaimennusta



KESTÄVÄ

- ⇒ Materiaalissa on erityisluja pintakäsittely, kiviainesta sisältävä kivililpi
- ⇒ Tiivis kaksikerrospintarakenne parantaa naarmutuksenkestävyyttä



TYYLIKÄS ULKOASU

- ⇒ Korkearesoluutioiset puu- ja kivikuosit
- ⇒ Materiaalissa näkyvät ja tuntuvat puusyy- ja kivi-kuviot, kuva ja pintakuviointi on kohdennettu
- ⇒ paksu SPC lattiamateriaali voidaan yhdistellä myös muiden materiaalien, kuten keraamisten laattojen tai kokolattiamaton kanssa

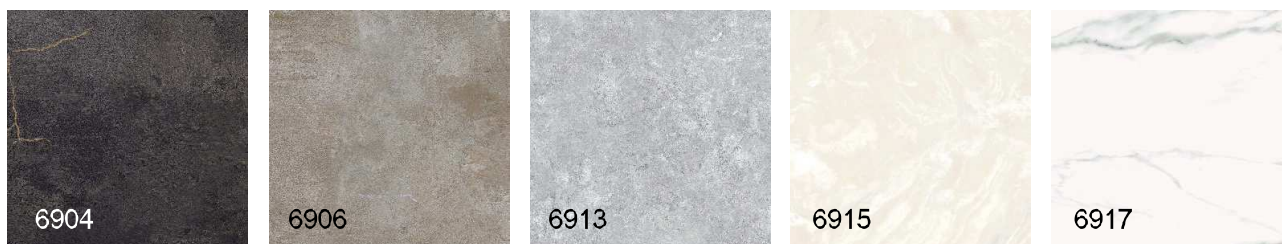
HELPPO ASENTAA

- ⇒ 5G pikaponttilukitus lyhentää asennusaikaa
- ⇒ saumat istuvat hyvin ja napakasti
- ⇒ vaurioituneen lankun tai laatan voi poistaa ja korvata uudella

Lankut



Laatat



 Pikatoimitustuote

PRESTG SPC Click 6,0T/0,55
SPC Stone Plastic Composite komposiittilankut ja -laatat



Pikatoimitus			
Koko	Kpl/laatikko	m ² /laatikko	Paino/laatikko
SPC vinyylilankut 6 x 228,6 x 1523 mm	8	2,79	23 kg
Tilaustoimitus			
SPC vinyylilankut 6 x 228,6 x 1220 mm	8	2,23	19 kg
SPC vinyylilaatat 6 x 450 x 900 mm	6	2,43	20 kg
Ominaisuus	Standardi	Yksikkö	Tulos
Lattiatyyppi	EN ISO 10582		Kalkkikivi / vinyyliyhdistelmä, lankku / laatta
Pintakäsittely			Premium PUR
Luokitus	EN ISO 10582		Luokka 23/33/44
Paino	EN ISO 23997	g/m ²	8 000
Koko	Mahdolliset koot	Lankut mm	6 x 228,6 x 1 220 6 x 228,6 x 1 523
		Laatat mm	6 x 450 x 900
Suorakulmaisuus / suoruus	EN ISO 24342	%	≤ 0,25
Kokonaispaksuus	EN ISO 24346	mm	6,0
Kulutuserros	EN ISO 24340	mm	0,55
Kulutuskestävyys	EN ISO 660-2		T
Jäännöspainuma	EN 433, ISO 24343-1	mm	≤ 0,2
Mittapysyvyys	EN ISO 23999	%	≤ 0,15
Lämmön jälkeinen kihartuminen	EN ISO 2399	mm	≤ 1,0
Valonkestävyys	EN ISO 105-B02		≥ 6
Kalustejalcojen vastus	EN 424		Ei murtumia, ei vaurioita
Castor toimistotuoli vastus	EN ISO 4918		Vaatimusten mukainen
Paloluokka	EN 13501-1		BFL-s1, erittäin turvallinen
Lian tarttuvuus	EN ISO 26987		Ei muutosta PUR pintakäsittely
Liukastumisvastus	DIN 51130		R9/R10
Dynaaminen kitkakerroin	DIN 13893		Luokka / Class DS
Kitka (heiluritesti)	EN 13036-4		30/36
Askelvaimennus	EN ISO 10140	dB	21
	EN ISO 717-2	dB	22
Sähkövastus	EN1081	ohm	≤ 5,0x10 ¹¹
Staattinen varautuminen	EN 1815	kV	≤ 2

PRESTG SPC Click 6,0T/0,55
SPC Stone Plastic Composite komposiittilankut ja -laatat

Ominaisuus	Standardi	Yksikkö	Tulos
Lämmönkestävyys Lattialämmitys	EN 12267	m2.K/W	0,07 Sopiva, maksimi 27 °C
Formaldehydiluoikka Flataattivapaa, Raskasmetallivapaa	EN717-1		E1
CE-merkintä	EN14041:2004/AC:2006		DOP N°20EDS-DOP-42
TVOC 28. päivän jälkeen	ISO 16000-06		A+ (Eurofin 392-201800200801)
REACH	N°SVHC		SGS AYAA 18-62889
Pituussuunnan tasaisuus	ISO 10582 Annex B	%	≤ 0,05
Poikittaissuunnan tasaisuus	ISO 10582 Annex B		≤ 0,05
Ponttiavauma	ISO 10582 Annex C	mm	Vaatimusten mukainen
Pontin lujuus	ISO 10582 Annex D	mm	Keskimäärin 6,0 N

